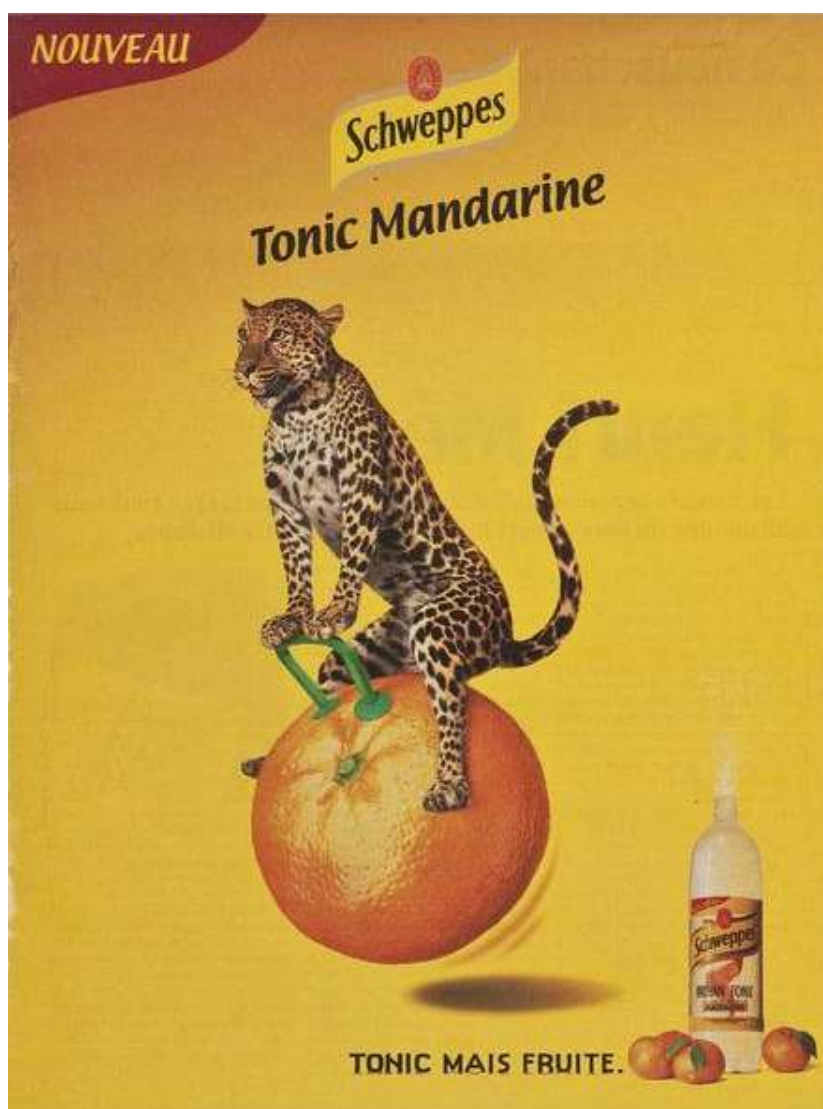


2001, Publicité magazine Schweppes Tonic mandarine



Cette publicité montre un **léopard** assis sur un grand **fruit** transformée en ballon avec des poignées. Les **formes** sont rondes et dynamiques, ce qui évoque le mouvement et l'énergie. Le fruit rappelle l'origine naturelle de la boisson. La **poignée verte** du ballon peut faire penser à la **une partie du fruit**. Le **motif** des taches du léopard appartient au monde animal et renforce l'idée de nature. Les **couleurs** dominantes sont le orange du fruit et le jaune du fond, qui évoquent le soleil, la chaleur et le dynamisme. Le **message** associe la boisson Schweppes à l'énergie et à la vitalité.

INDICES

