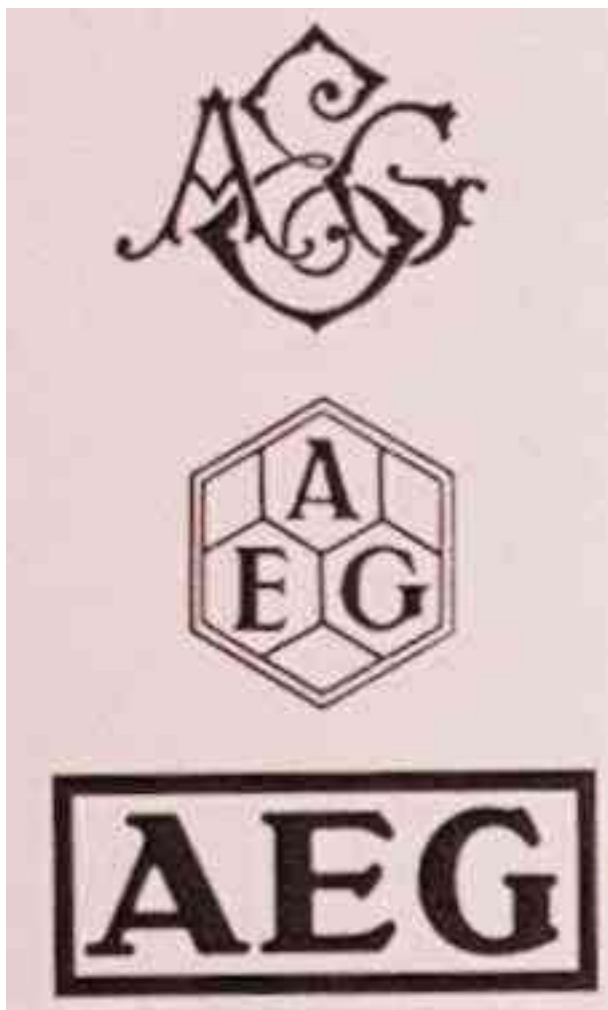


1896-1908-1912 - Évolution du logo AEG



Franz Schwechten (1896)



Otto Eckermann (1900)



Peter Behrens (1900)



Peter Behrens (1908)



Peter Behrens (1908)



Peter Behrens (1912)



1985



1996



1996 (submarca)



2004



2010



2016

Cette image montre l'évolution du logo de la marque AEG au cours du temps. Au Moyen Âge, les commerçants utilisent souvent des **images ou des symboles** pour leurs enseignes, car beaucoup de personnes ne savent pas lire. Plus tard, les logos et les typographies deviennent **très décoratifs et chargés**. Avec l'arrivée du design moderne, les formes deviennent **plus simples et géométriques**. Les lettres sont dessinées avec des lignes claires et faciles à lire. Les **ornements disparaissent progressivement**. Le message montre que la modernité accepte qu'une forme simple et fonctionnelle puisse aussi être belle.

INDICES

